

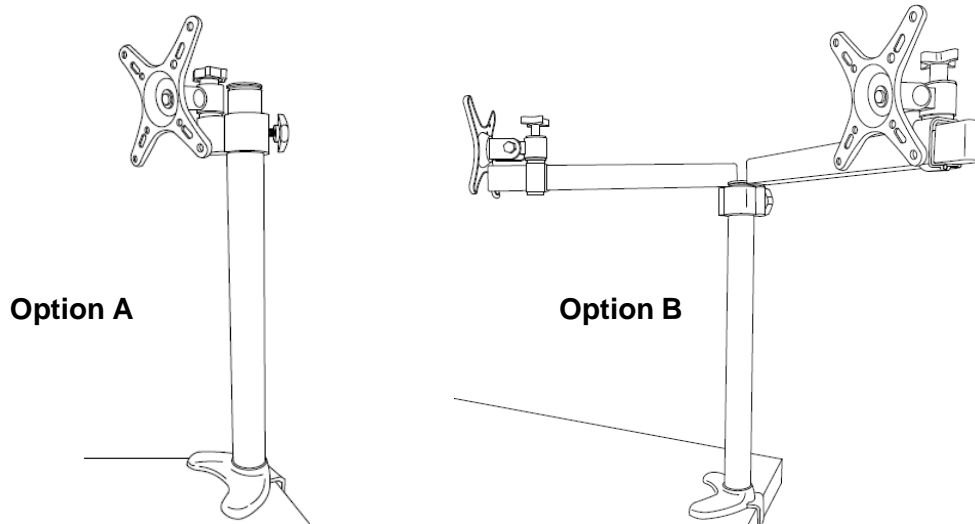


## High Rise™ Monitor Mount with Single and Dual Arm Components

*High Rise™ Support pour écran simple ou double*

### Assembly Instructions for Model DC002

*Instructions d'assemblage pour le modèle DC002*



#### Features

- Compatible with Varidesk, Flexispot, Victor, and many other standing desk workstations / *Compatible avec Varidesk, Flexispot, Victor et plusieurs autres modèles de poste de travail debout*
- Holds 1 or 2 monitors / *Convient à un ou deux écrans*
- Clamp fits desks up to 1" thick without the need for a mounting hole / *Les pinces conviennent à une surface allant jusqu'à 1 po d'épaisseur sans trous de fixation*
- For enhanced stability, can also be assembled to a desk hole of 7/16" to 1" / *Pour améliorer la stabilité, peut aussi être assemblé à un bureau doté d'un trou de 7/16 po à 1 po*

#### Optional - Instructions for creating a mounting hole:

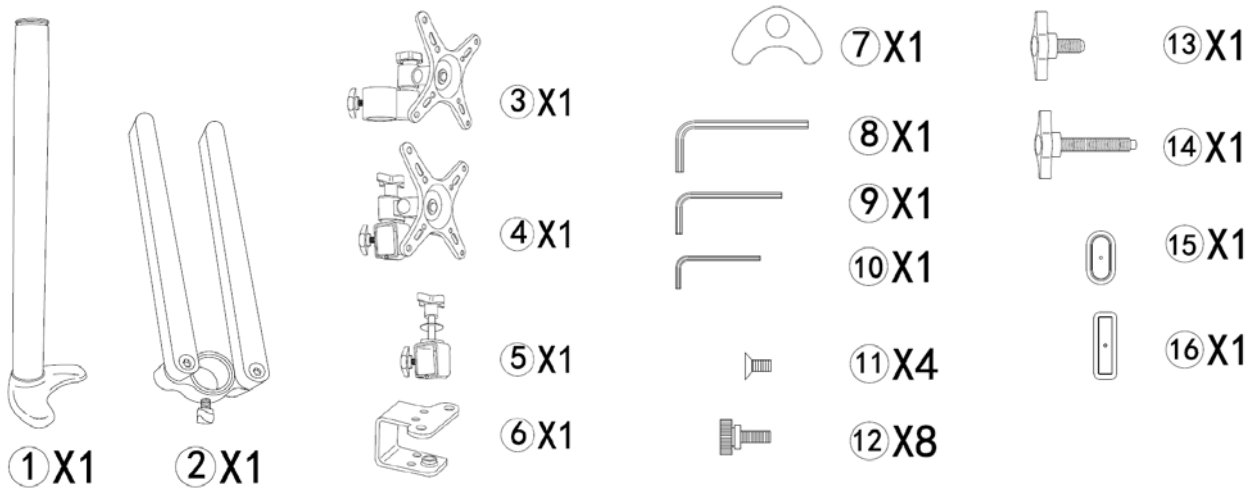
- Identify a hole location at least 1-5/8" from the rear edge of the desk / *Identifier un emplacement pour un trou à au moins 1-5/8" po de distance du chant arrière*
- Make sure the location has at least 1-1/4" clearance under the desk at all heights / *S'assurer d'un dégagement d'au moins 1-1/4" po sous le bureau à toute hauteur*
- Drill a 7/16 to 1/2" (10mm) hole through the desk / *Percer un trou de 7/16 à 1/2" (10mm) po sur le bureau*

**Problems?** Contact us at [victor@victortech.com](mailto:victor@victortech.com) 1-800-628-2420

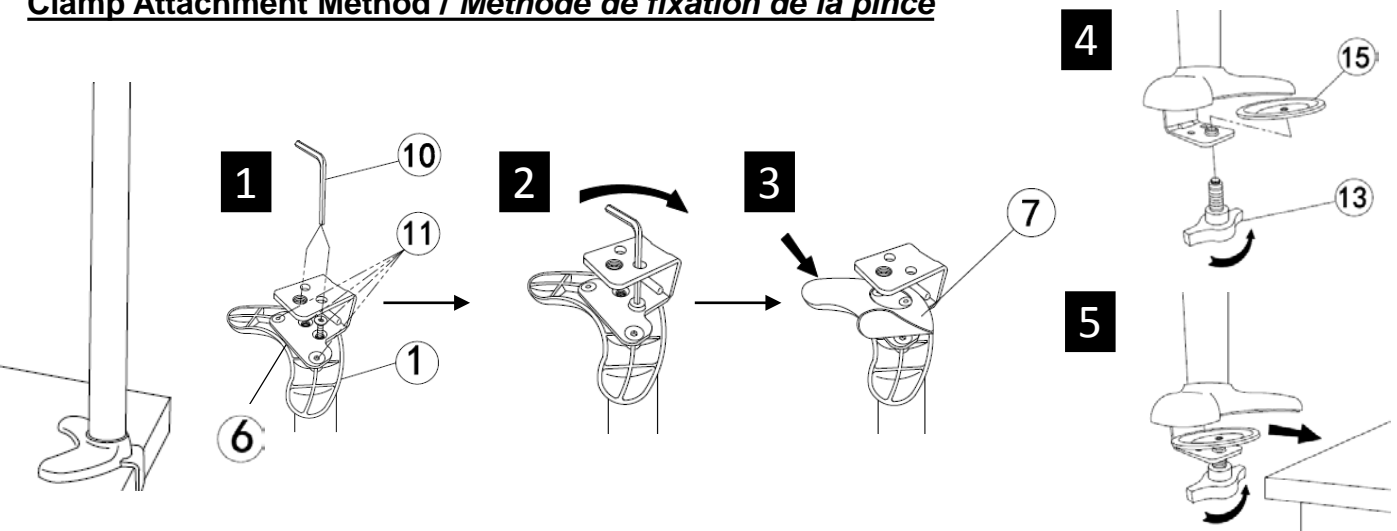
**Des problèmes ?** Communiquez avec nous à [victor@victortech.com](mailto:victor@victortech.com) 1-800-628-2420

## Parts List / Liste des pièces

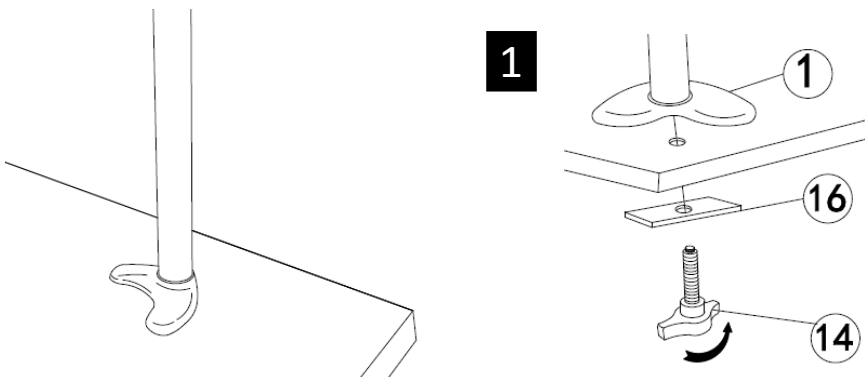
1. Pole Base / *Pied de poteau*
2. Dual Monitor Arm / *Bras pour deux écrans*
3. Single Monitor Clasp and Bracket / *Fermeur de sécurité et support pour écran unique*
4. Dual Monitor Clasp and Bracket / *Fermeur de sécurité et support pour deux écrans*
5. Dual Monitor Clasp / *Fermeur de sécurité pour deux écrans*
6. Clamp / *Pince*
7. Felt Pad for Pole Base / *Feutre pour pied de poteau*
8. Large Hex Key / *Grande clé hexagonale*
9. Medium Hex Key / *Clé hexagonale moyenne*
10. Small Hex Key / *Petite clé hexagonale*
11. Screws (for Clamp and Base) / *Vis (pour pince et pied)*
12. Thumb Screws / *Vis à oreilles*
13. Short Knob / *Bouton de verrouillage à tige courte*
14. Long Knob / *Bouton de verrouillage à longue tige*
15. Clamp Plate / *Plaque de serrage*
16. Through-Hole Plate / *Plaque de montage perforée*



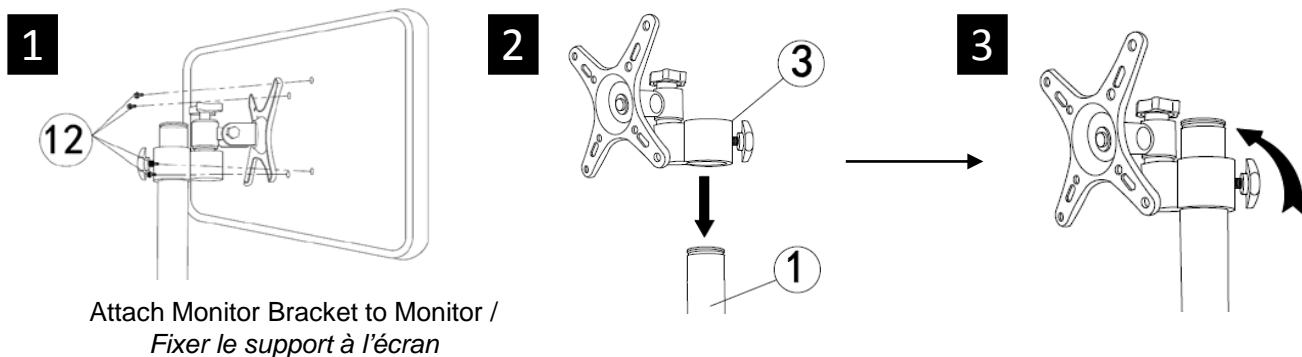
## Clamp Attachment Method / Méthode de fixation de la pince



# Through-Hole Attachment Method / Fixation de la plaque de montage perforée



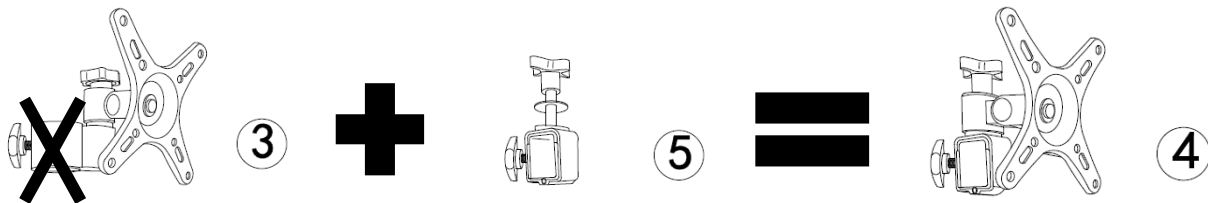
## Option A: Single Monitor Configuration / Configuration à écran unique



Attach Monitor Bracket to Monitor /  
Fixer le support à l'écran

## Option B: Dual Monitor Configuration / Configuration à deux écrans

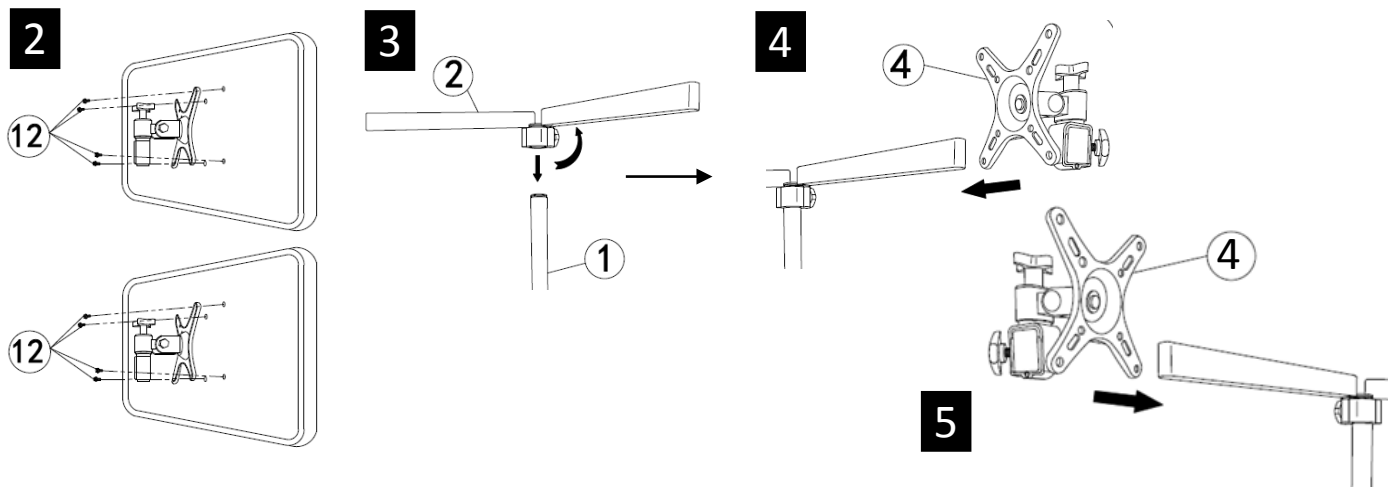
**1** Convert Single Monitor Clasp and Bracket into Dual Monitor Clasp and Bracket / *Conversion du fermoir de sécurité et support pour écran unique en fermoir de sécurité et support pour deux écrans*



Remove Single Monitor Clasp /  
Retirer le fermoir de sécurité

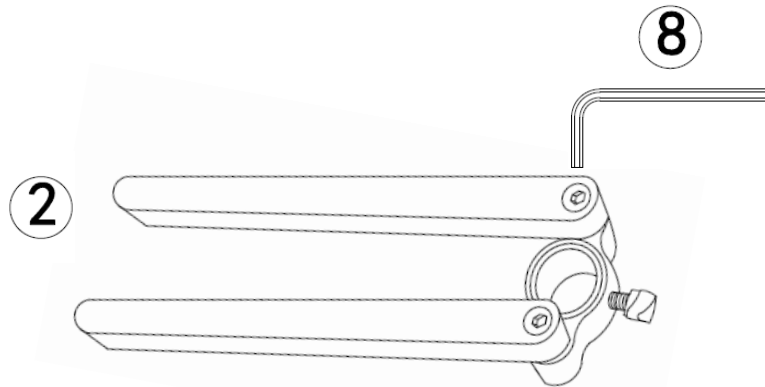
Replace with Dual Monitor Clasp /  
Remplacer avec le fermoir  
pour deux écrans

Dual Monitor Clasp and Bracket /  
Fermoir de sécurité et support  
pour deux écrans

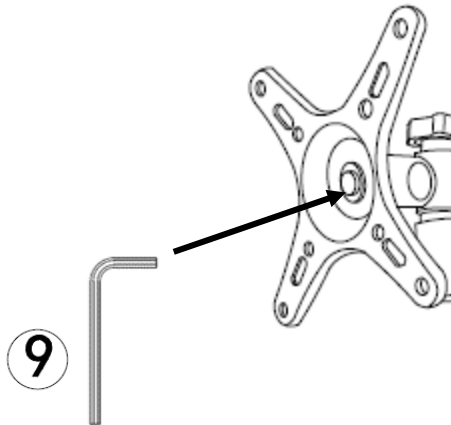


## **Monitor Adjustments / Ajustements d'écran**

Use large hex key to loosen or tighten dual monitor arm swivel / *Utilisez une grande clé hexagonale pour desserrer ou serrer le pivot du bras à double écran*



Use medium hex key to loosen or tighten monitor rotation / *Utilisez une clé hexagonale moyenne pour desserrer ou resserrer la rotation du moniteur*



**Problems?** Contact us at [victor@victortech.com](mailto:victor@victortech.com) 1-800-628-2420  
**Des problèmes ?** Communiquez avec nous à [victor@victortech.com](mailto:victor@victortech.com) 1-800-628-2420